

Zielgruppe

Beschäftigte in Ingenieur und Planungsbüros; Planer und ausführende Betriebe im Bereich der technischen Gebäudeausstattung; Technische Betriebsleiter und Betriebsingenieure; Energieberater sowie Energie- und Umweltbeauftragte in Betrieben.

Die Teilnehmer sollten ein ingenieurtechnisches Studium absolviert haben oder aber Techniker bzw. Meister sein, mit mehrjähriger Berufserfahrung im Energiekontext.



Kosten

Die Kursgebühr pro Teilnehmer beträgt 1.750 EUR zzgl. MwSt. Bereits mit der ersten Initialberatung über das KfW-Programm (bis zu 1.600 EUR Vergütung) ist der Lehrgang nahezu refinanziert.

Zertifikat

Alle Teilnehmenden erhalten nach erfolgreichem Abschluss ein Zertifikat, ausgestellt vom Bundestechnologiezentrum für Elektro- und Informationstechnik e. V. (bfe), Oldenburg.

Termine Frühjahr 2010 in Oldenburg

8. – 10. April
28. – 30. April
20. – 22. Mai
Praxis-Check: Mai/Juni
Präsentation: 26. Juni

Veranstalter

Kompetenzzentrum Zukünftige Energieversorgung e. V.
TGO Oldenburg
Marie-Curie-Straße 1 · 26129 Oldenburg
Tel. 0441 36116-455 · Fax 0441 36116-459
www.ris-energie.de

Lehrgangsleitung und Zertifizierung

Bundestechnologiezentrum
für Elektro- und Informationstechnik e. V.
Donnerschweer Straße 184 · 26123 Oldenburg
Tel. 0441 34092-0 · Fax 0441 34092-129
www.bfe.de

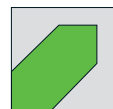
Inhaltliche Verantwortung und Organisation

target

target GmbH · Roland Pätzold
Walderseestraße 7 · 30163 Hannover
Tel. 0511 90968848 · Fax 0511 90968840
paetzold@targetgmbh.de
www.targetgmbh.de

Anmeldung

Bitte online anmelden unter
www.targetgmbh.de
→ **Seminarbuchung**



b f e
Oldenburg



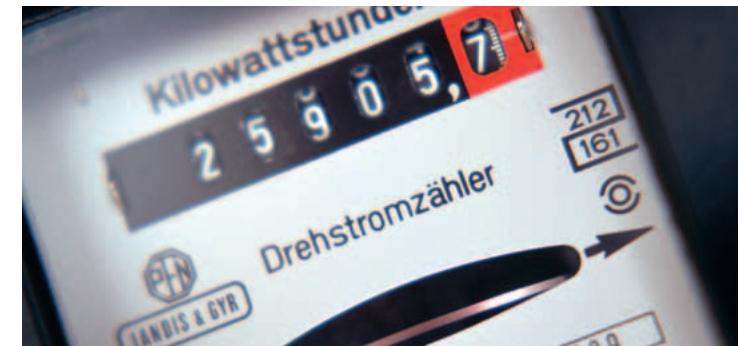
Kompetenzzentrum
Zukünftige Energieversorgung e. V.

target



Kompetenzzentrum
Zukünftige Energieversorgung e. V.

Zertifikatslehrgang



Energieeffizienz-Berater für KMU

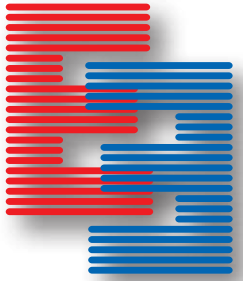
Oldenburg, Frühjahr 2010

Februar 2010 · Gestaltung: set-up-design.de · Fotos: kfw, target



b f e
Oldenburg

target



Energieeffizienz-Berater für KMU

Hintergrund

Das **Kompetenzzentrum Zukünftige Energieversorgung e.V. – RIS Energie** mit Sitz in Oldenburg initiiert und koordiniert Projekte zu übergeordneten Fragen einer nachhaltigen Energieversorgung in der Region Weser-Ems. Forschung, Technologietransfer, Aus- und Weiterbildung sowie Wirtschaftsförderung werden auf innovative Weise miteinander kombiniert. Die Angebote richten sich vor allem an Kommunen, Unternehmen, Kammern und wissenschaftliche Einrichtungen.

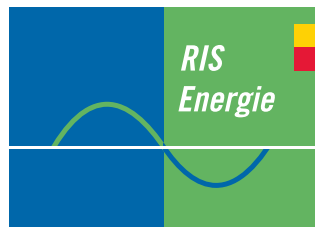
Berater, die den vorliegenden Zertifikatslehrgang absolviert haben, werden in der Lage sein, in Unternehmen das betriebliche Einsparpotenzial zu ermitteln, Umsetzungsmaßnahmen vorzuschlagen und diese ökonomisch zu bewerten.

Darüber hinaus besteht die Möglichkeit, sich in der KfW-Beraterbörse listen zu lassen und von dem laufenden Sonderförder-Programm Energieeffizienz zu profitieren.



Umfang

Das notwendige theoretische und praktische Know-how wird an 9 Präsenztagen vermittelt. Anschließend führen die Berater einen realen Effizienz-Check in einem KMU durch. Der Bericht wird vom Bundestechnologiezentrum für Elektro- und Informationstechnik e.V. (bfe) geprüft und bewertet und ist Bestandteil der Abschlusspräsentation.



**Kompetenzzentrum
Zukünftige Energieversorgung e.V.**

Inhalte (Auszug)

Betriebliches Energiemanagement

- Aufbau eines betrieblichen Energiemanagements
- Bausteine eines Energieinformationssystems

Wärmeenergie

- Wärmeerzeugung und -verteilung
- Klimatisierung, Abwärmenutzung, Wärmerückgewinnung, Wärmepumpen
- Dampferzeugung und -verwendung

Kälte und Kühlung

- Kältebedarf und Kältebedarfssteuerung
- Kälteerzeugungstechnologien; Kälteenergiecheck

Technik und Anwendungsbereiche von BHKW

- Einsatzmöglichkeiten, Technik, Auslegungsplanung
- Wirtschaftlichkeit von KWK-Anlagen

Beleuchtung

- Bedarfsgerechte Steuerung, Beleuchtungsschaltung
- Nutzung räumlicher Vorgaben; System- und Zonenleistungen

Elektrische Antriebe

- Energiefluss, Effizienzklassen, Regelung
- Unterschiedliche Antriebsarten und Optimierungspotenziale

Raumluftechnik

- Energieverbrauchsblöcke, Kosteneinfluss, Betriebsvarianten
- Bewertung und Optimierung von RLT-Anlagen

Effiziente Druckluftsysteme

- Systemoptimierung, Umgang mit Leckagen, Speicherung
- Wärmerückgewinnung und -nutzung, Druckluftsubstitution

Wirtschaftlichkeitsbetrachtungen und Contracting-Verfahren

- Identifizierung und Kalkulation von Kostensenkungspotenzialen
- Contracting-Modelle und Entscheidungskriterien

Optimierung der Energiebeschaffung

- Erfolgsfaktoren und technische Voraussetzungen
- Einkaufsoptimierung